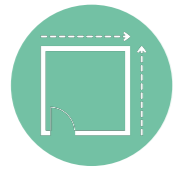


3 Dormitorios

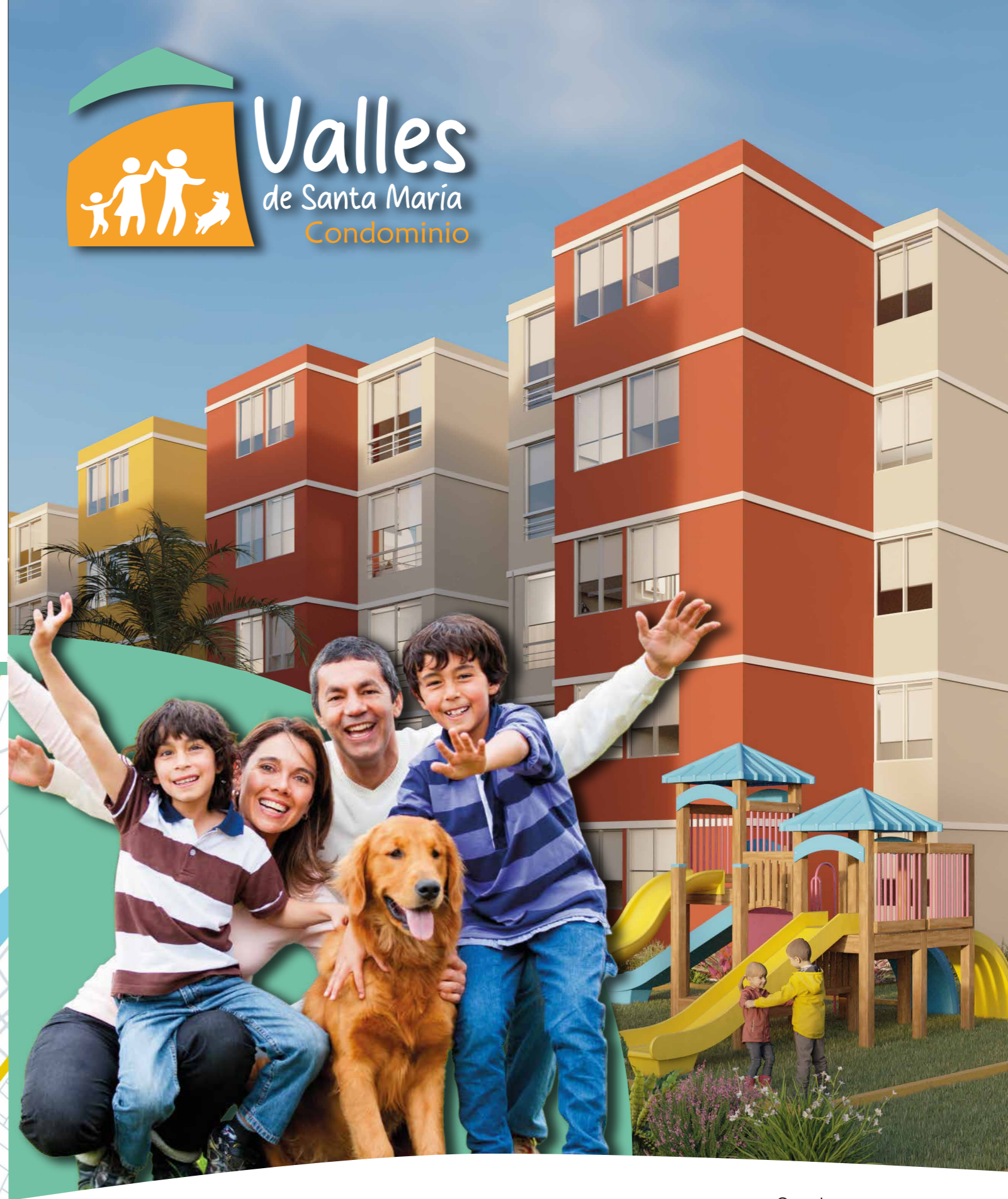


Planta Tipica
Área: 54.74m²



*Imágenes referenciales, no incluye mobiliario y el diseño esta sujeto a cambio durante la ejecución del proyecto

Plano de Ubicación



Valles
de Santa María
Condominio

Informes:

- 994 239 249
- 946 284 997
- 981 371 904

Visita Sala de Ventas

Horario de Atención: LUN - DOM 9:00 am a 6:00 pm

Avenida Santa María S/N - Paradero Cementerio - Carabayllo
Ref. Alt. Km. 30 Pan. Norte - Av. San Juan.



www.enacorp.pe

Construye y promueve
Constructora Valles del Perú
una empresa del Grupo

ENACORP

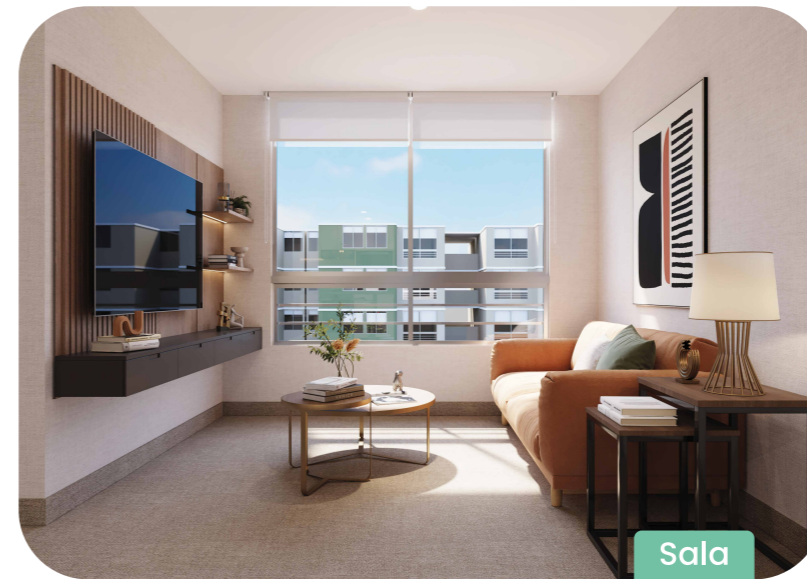
EL CONDOMINIO

Enacorp te invita a conocer Valles de Santa María, un proyecto pensado en tu seguridad, con áreas comunes que te invitan a disfrutar cada día con la seguridad que te mereces.

- Áreas Verdes
- Juegos para niños
- Salón de juegos
- Salón de reuniones
- Parqueo de bicicletas
- Bodegas y estacionamientos

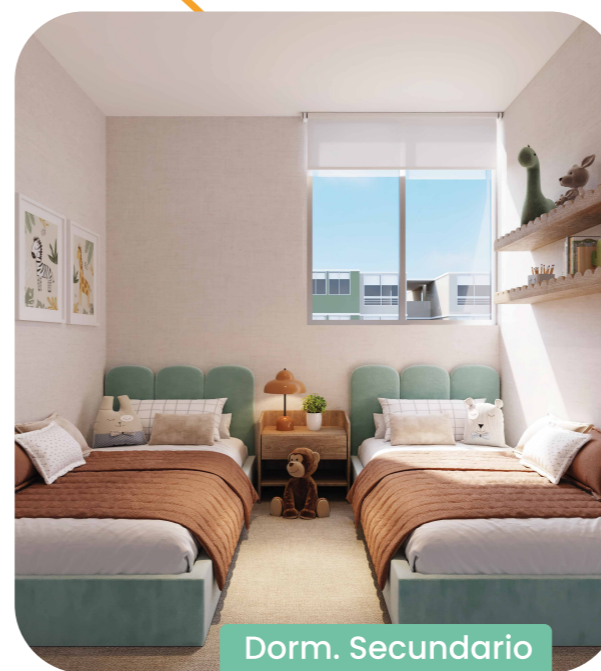


EL DEPARTAMENTO



**3 Dormitorios
baño
y cocina**

Espacios que se adaptan a ti y tu nuevo estilo de vida, donde tus hijos disfrutarán de cada ambiente porque pensando en ellos diseñamos cada espacio.



Imágenes referenciales, sujetas a cambios durante la ejecución del proyecto

Imágenes referenciales, sujetas a cambios durante la ejecución del proyecto